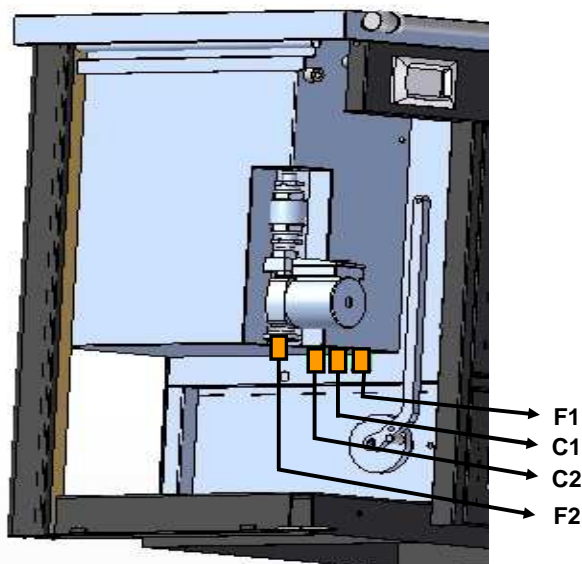
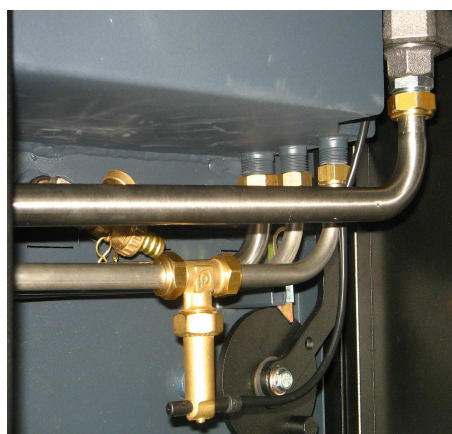


KIT FLUSSOSTATO

per la gestione dell'acqua sanitaria



Il Kit con flussostato, installato sulla termocucina Ylenya Mod. YP, gestisce il passaggio dei fluidi fra il circuito del riscaldamento e di produzione di acqua calda sanitaria. Con l'apertura del rubinetto dell'acqua calda, il flussostato rileva la presenza di flusso nella tubazione e tramite contatto elettrico disattiva la funzione del circolatore (impianto riscaldamento), consentendo di sfruttare il calore prodotto dalla caldaia solo ed esclusivamente per l'acqua ad uso sanitario.